



Yenilenebilir Enerji Üretim A.Ş.

2026 1. Çeyrek Finansal ve Operasyonel Sonuçlar

YATIRIMCI SUNUMU



BİST: ARFYE



Biz Kimiz?

Şirketimiz

2015 yılında Ankara'da kurulan ARF BİO, atıktan enerji üreten ve fermente atığı organomineral gübreye dönüştüren entegre bir biyogaz tesisinin sahibidir. Üretim tesisi İzmir Ödemiş'tedir.

Enerji, gübre ve karbon kredisi olmak üzere üç gelir kaleminden hasılat üretmektedir. **49 yıllık üretim lisansı 2067'ye kadar geçerlidir.**

BİST: ARFYE

Piyasa Değeri

5,5 milyar
TL

Halka Açıklık %

25,70

Künye

| | |
|-----------------------|---|
| Kuruluş | 2015 - Ankara |
| Genel Merkez | Beştepe Mah. Nergiz Sk. 9/36, Yenimahalle / Ankara |
| Fabrika | Bozcayaka Mah. Küme Evler 365, Ödemiş / İzmir |
| Vergi Dairesi | Maltepe V.D. — 0740520468 |
| Üretim Lisansı | EÜ/8067-1/04054 (49 yıl) |
| Sermaye | 182.837.401 TL |
| Özsermaye | 2.062.053.729 TL |
| Ana Hissedar | Re-Pie ARF GSYF (%70,28) |
| İletişim | info@arfbio.com • www.arfbio.com |

Yönetim Kadromuz

Vizyonu yöneten güç birliği



Mustafa ACAR

Yönetim Kurulu Başkanı

Mustafa Acar, inşaat ve yenilenebilir enerji sektörlerinde uzun yıllara dayanan deneyime sahip bir yatırımcı ve girişimcidir. Jeotermal, güneş ve biyogaz enerji projelerinin geliştirilmesine öncülük etmiş, aynı zamanda büyük ölçekli gayrimenkul projelerinde yöneticilik görevleri üstlenmiştir. Hâlen enerji ve yatırım projelerinin yönetimini sürdürmektedir.



Melih ARSLAN

Yönetim Kurulu Başkan Vekili

Melih Arslan, elektrik mühendisliği ve işletme alanlarındaki uzmanlığını gayrimenkul geliştirme, proje yönetimi ve yatırım danışmanlığı alanlarında değerlendirmiştir. Çeşitli şirketlerde yönetim kurulu üyeliği ve üst düzey yöneticilik görevlerinde bulunmaktadır.



Caner BİNGÖL

Yönetim Kurulu Üyesi

Caner Bingöl, mimarlık, şehir planlama ve gayrimenkul geliştirme alanlarında deneyimli bir profesyoneldir. Türkiye genelinde çok sayıda konut, ticari gayrimenkul ve arazi geliştirme projesinin yönetimini üstlenmiştir. RePie Yatırım Holding, RePie Portföy Yönetim Şirketi gibi birçok firmada Yönetim Kurulu üyesi olarak görev almaktadır.



Dr. M. Emre ÇAMLİBEL

Yönetim Kurulu Üyesi

Dr. M. Emre Çamlıbel, gayrimenkul geliştirme, proje yönetimi ve enerji alanlarında 30 yılı aşkın deneyime sahiptir. Önde gelen şirketlerde üst düzey yöneticilik yapmış olup, RePie Yatırım Holding, RePie Portföy Yönetim Şirketi gibi birçok firmada Yönetim Kurulu üyesi olarak görev almaktadır.



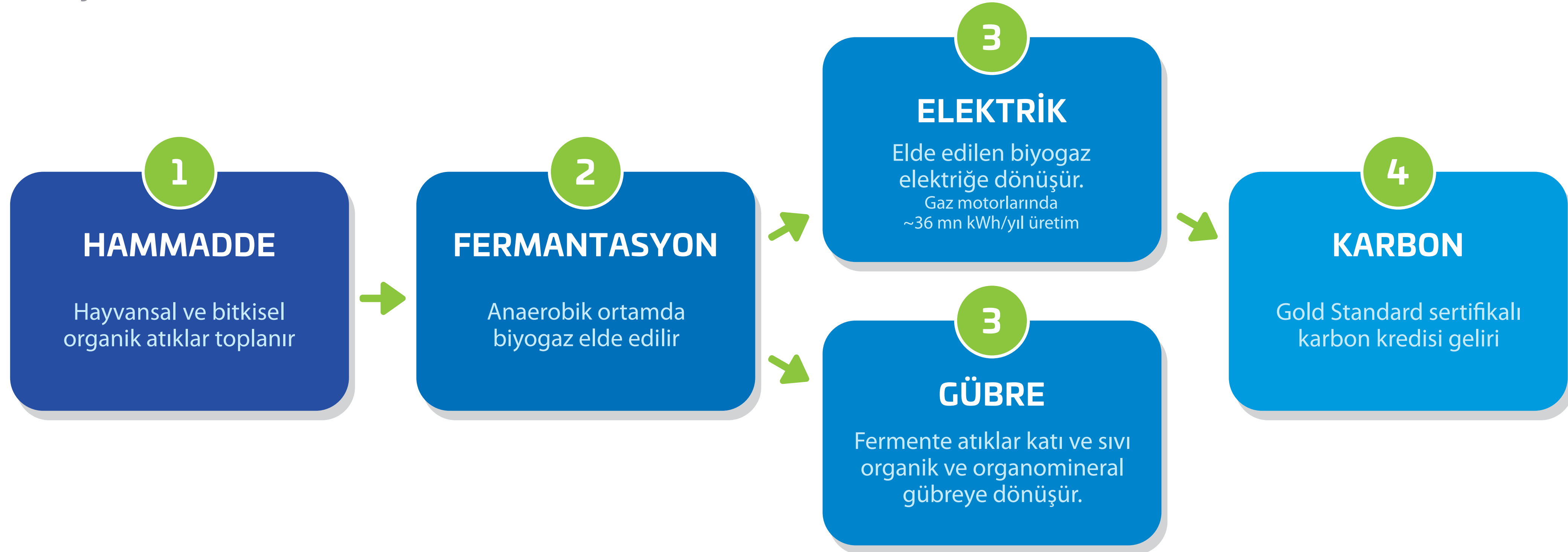
Işıl GÜLTEKİN AVCI

Yönetim Kurulu Üyesi

Işıl Gültekin Avcı, çevre mühendisliği ve sürdürülebilirlik alanlarında uzmanlaşmış bir danışmandır. Çevresel ve sosyal etki değerlendirmesi başta olmak üzere birçok ulusal ve uluslararası projede görev almıştır.

Döngüsel İş Modeli

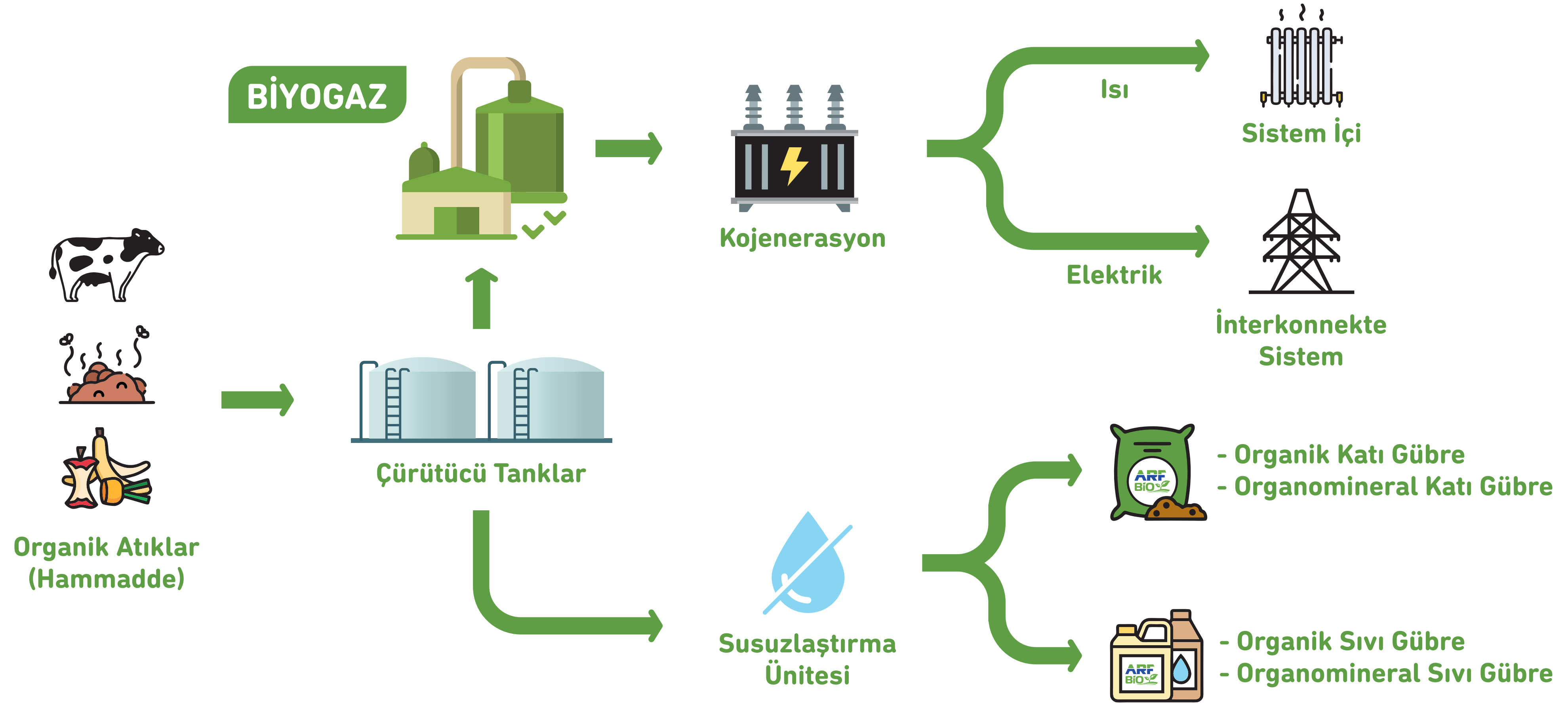
Atık › Enerji › Gübre › Tarım › Atık



3 Ürün, Tek Hammadde, Kapalı Döngü

Türkiye'deki yaklaşık 80 biyogaz tesisinin büyük çoğunluğu sadece elektrik üretirken, ARF BIO **ENERJİ + GÜBRE + KARBON KREDİSİ** üçlüsünü tek çatı altında yürüten az sayıda entegre tesisten biridir.

Üretim Akış Şeması



Toprađa Hayat Veren Gbre, Bitki ve Hayvan Atıklarından retilmiřtir.

rnlerimiz, lkemiz topraklarına uygun; asidik ve alkali karakterli toprak yapısının dzeltilmesini hedefleyerek retilmektedir. Hmik asit ve Kkrt sayesinde toprakta oraklık ve tuzluluk yapmaz. Aksine toprađı ıslah edip, organik madde miktarını ykseltir, oraklařmanın nn keser ve topraklarımızın kullanılabilir mrn uzatır.

Pazar Fırsatı

Üç ayrı pazarda büyüme potansiyeli

Yenilenebilir Enerji

Net Sıfır 2053



Türkiye'nin 2053 net sıfır emisyon hedefi ve AB Yeşil Mutabakat süreci, yenilenebilir enerji yatırımlarını stratejik ölçekte hızlandırırken; biyokütle, baz yük üretim kabiliyeti sayesinde kesintisiz ve öngörülebilir enerji arzı sunan kritik bir kaynak olarak öne çıkıyor.

Organomineral Gübre

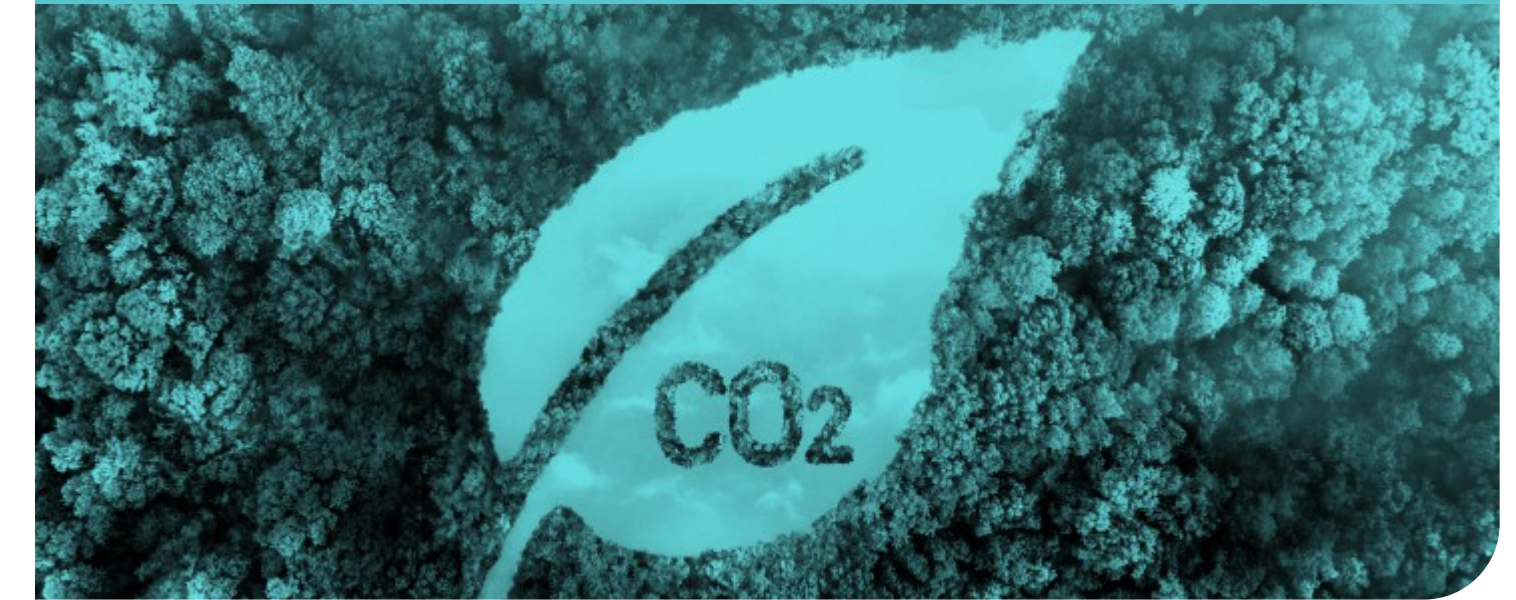
6,5 mn ton/yıl



Türkiye, yıllık 6,5 milyon ton mineral gübre tüketen büyük bir tarım ekonomisidir. Toprak iyileştiren organik alternatifler hızla pazar payı kazanıyor.

Karbon Kredisi

Gönüllü Piyasa



Sınırdaki Karbon Düzenleme Mekanizması ve gönüllü karbon piyasalarının büyümesi ile karbon kredisi stratejik bir gelir kalemine dönüşüyor.



Düşük hammadde maliyeti (atık girdiler)



Devlet alım garantili enerji geliri (USD bazlı)

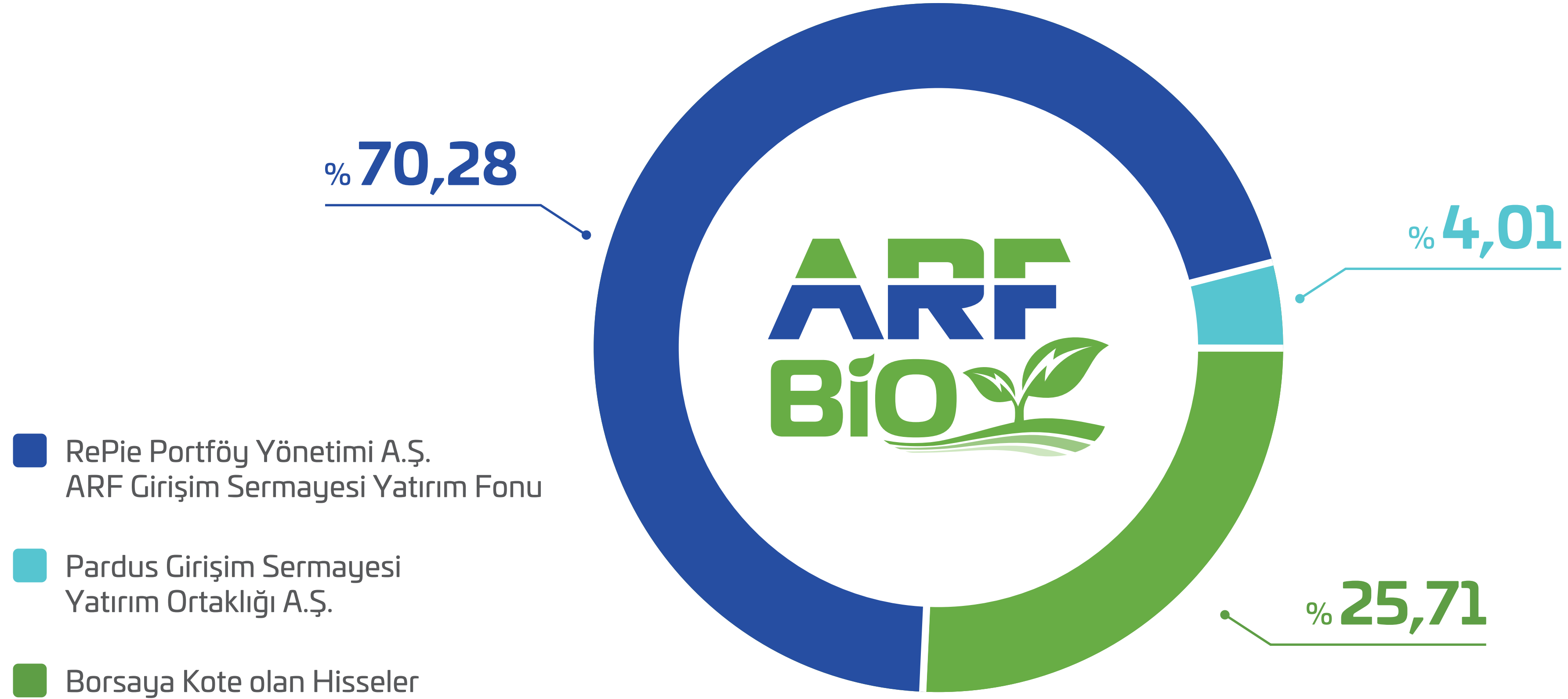


Ürün çeşitliliği: 3 gelir kalemi



Tarım Bakanlığı tescilli markalı ürünler

Ortaklık Yapısı



2026 1. Çeyreğin Özeti

Satış Geliri

211
milyon TL

Yıllık ~14x artış

Brüt Kâr

45,6
milyon TL

Geçen yıl brüt zarar

Net Dönem Kârı

8,3
milyon TL

(67 mn TL zarara karşı)

Özsermaye

2,06
milyar TL

Güçlü bilanço

Operasyonel İyileşmenin Ana Etkenleri

- Gübre satışlarındaki güçlü talep ve fiyat artışları, hasılatı 14 kat büyüttü.
- Satış maliyet artışı, hasılat artış hızının gerisinde kalarak brüt marjı iyileştirdi.
- Halka arz gelirleri ile mikroalg yatırımı için kaynak sağlandı.
- 5,5 milyar TL piyasa değeri ile şeffaf ve halka açık şirket yapısı

Üretim Kapasitesi

Türkiye'nin en büyük biyogaz tesisleri arasında

Kurulu Güç
4,8
MWe

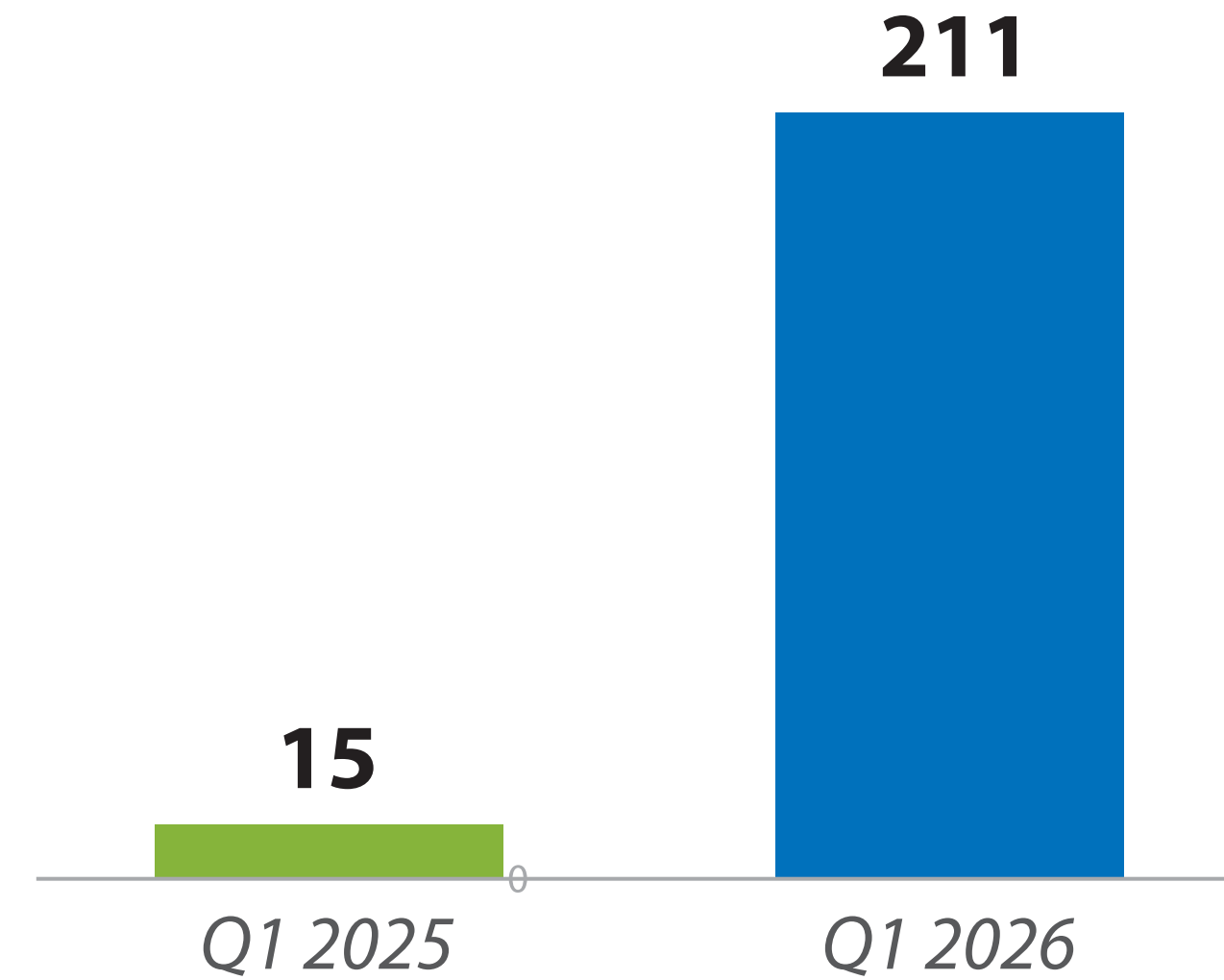
~36.000.000 kWh/yıl elektrik üretimi
35.000 kişinin günlük elektrik ihtiyacı
2067'ye kadar geçerli Üretim Lisansı



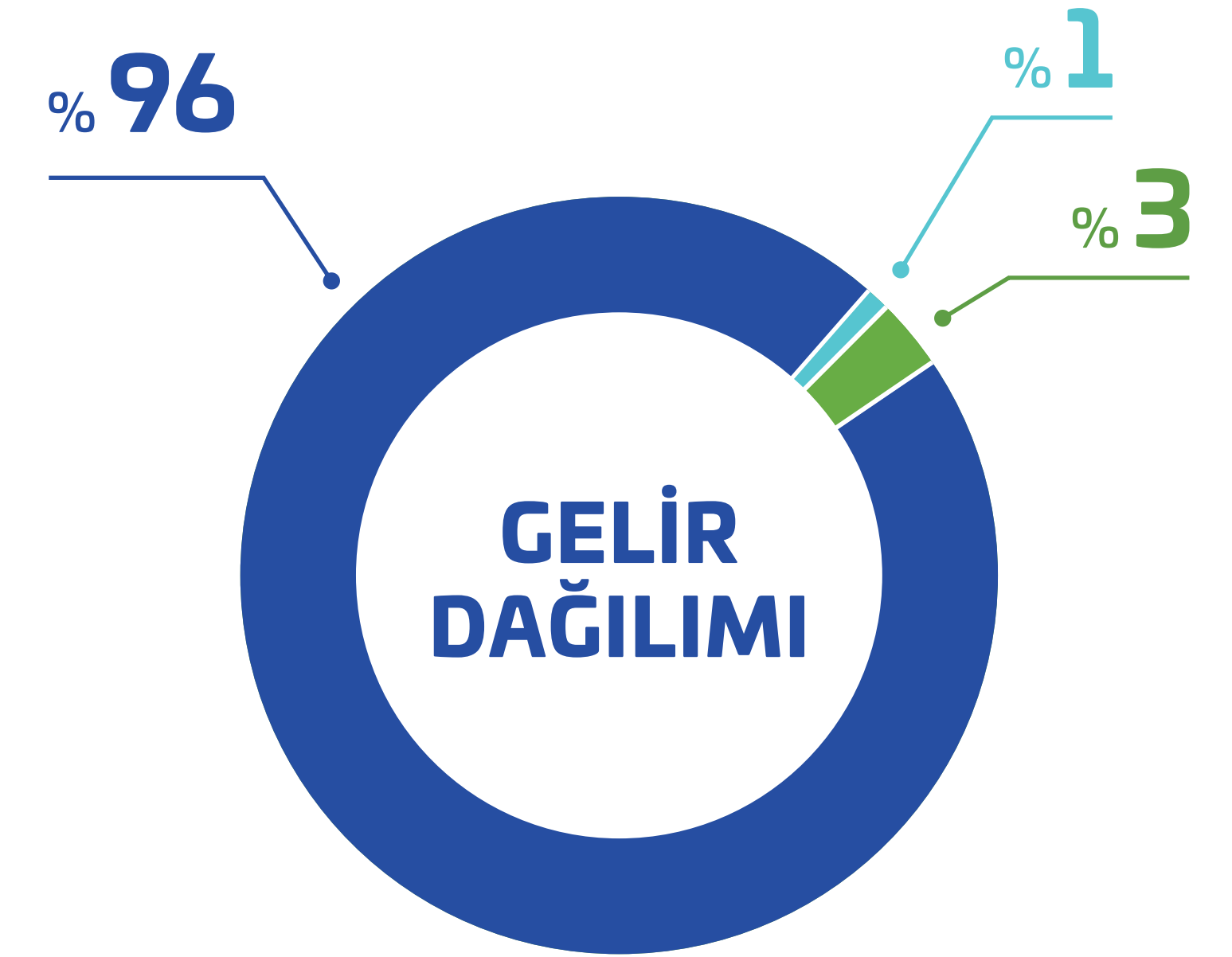
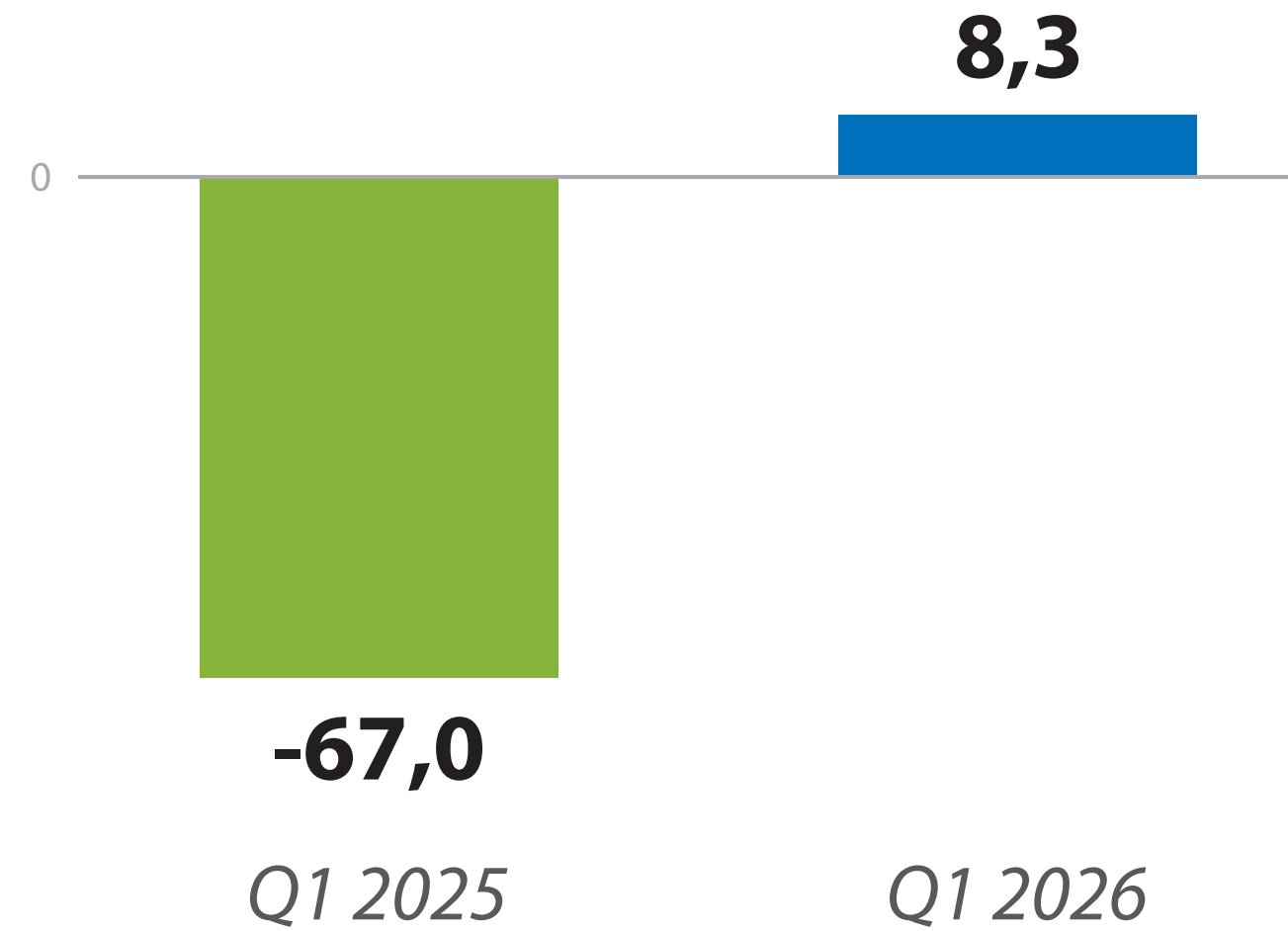
Finansal Performans - Q1 2026

Zarardan kâra geçiş, tüm operasyonel göstergelerde iyileşme

Satış Geliri (mn TL)



Net Dönem Kârı (mn TL)



■ Gübre Satış Gelirleri ■ Enerji Gelirleri ■ Karbon Emisyonu Gelirleri

14 x

Hasılat Artışı

+ 45,6 mn

Brüt Kâr

+ 75,3 mn

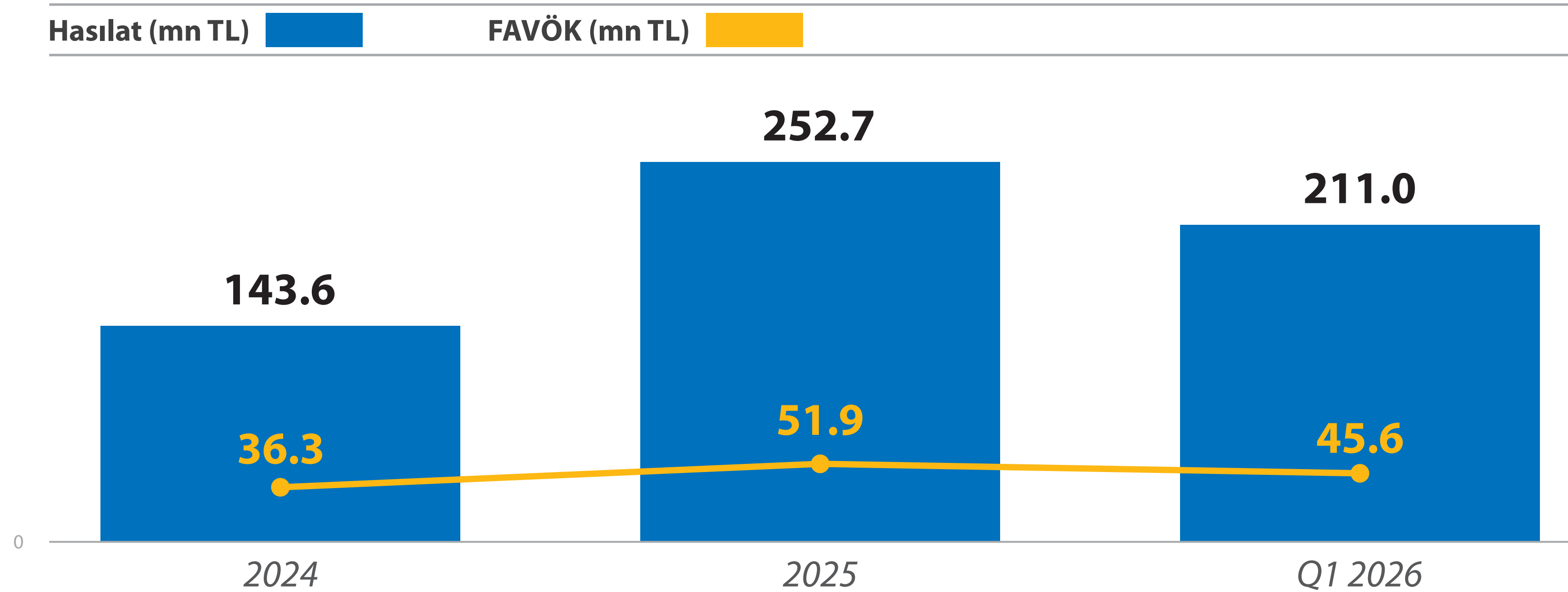
Net Kâr Sıçraması

2,06 mlr

Özsermaye

Operasyonel İyileşme Trendi

2024 Yılından 2026'nın 1. Çeyreğine Hasılat ve FAVÖK Büyümesi



Hasılat 2024'ten Q1 2026'ya 1,5x ölçeklendi; FAVÖK kalıcı pozitif trend

Not: Q1 2026 verisi yalnızca üç aylık dönem rakamlarıdır. Yıllık bazda lineer büyütüldüğünde **800 milyon TL+ hasılat*** ölçeğine ulaşılması beklenmektedir.

* Bu beklenti; kapasite kullanım oranı, ortalama satış fiyatları ve ürün karmasına ilişkin varsayımlar esas alınarak doğrusal (lineer) yıllıklandırma yöntemiyle oluşturulmuştur. Fiili gerçekleştirmeler, söz konusu varsayımlardan sapmalar nedeniyle farklılık gösterebilir.

Bu doküman bilgilendirme amaçlıdır ve yatırım tavsiyesi niteliği taşımaz. Finansal veriler 27.04.2026 tarihinde KAP'ta açıklanan 01.01.2026 - 31.03.2026 dönemine ait verilere dayanmaktadır.

Büyüme Stratejisi

Üç yeni yatırım pipeline'ı

AR-GE ve Premium Ürün

Mikroalg Üretim Tesisi*



- Biyogaz CO₂'si mikroalg için girdi
- İlaç, kozmetik, gıda hammaddesi
- Hasat atıkları tekrar tesisin girdisi

Entegre Organik Tarım

50.000 m² Cam Sera*



- Şirketin kendi gübresi ile üretim
- Premium organik tarım ürünleri
- Hasat atıkları biyogaza döner

* Söz konusu projeler, teknik fizibilite çalışmalarının devam ettiği değerlendirme aşamasındadır.

Halka Arz Gelirinin Kullanım Alanları: Hammadde tedariki • Mikroalg yatırımı • Borç ödemeleri

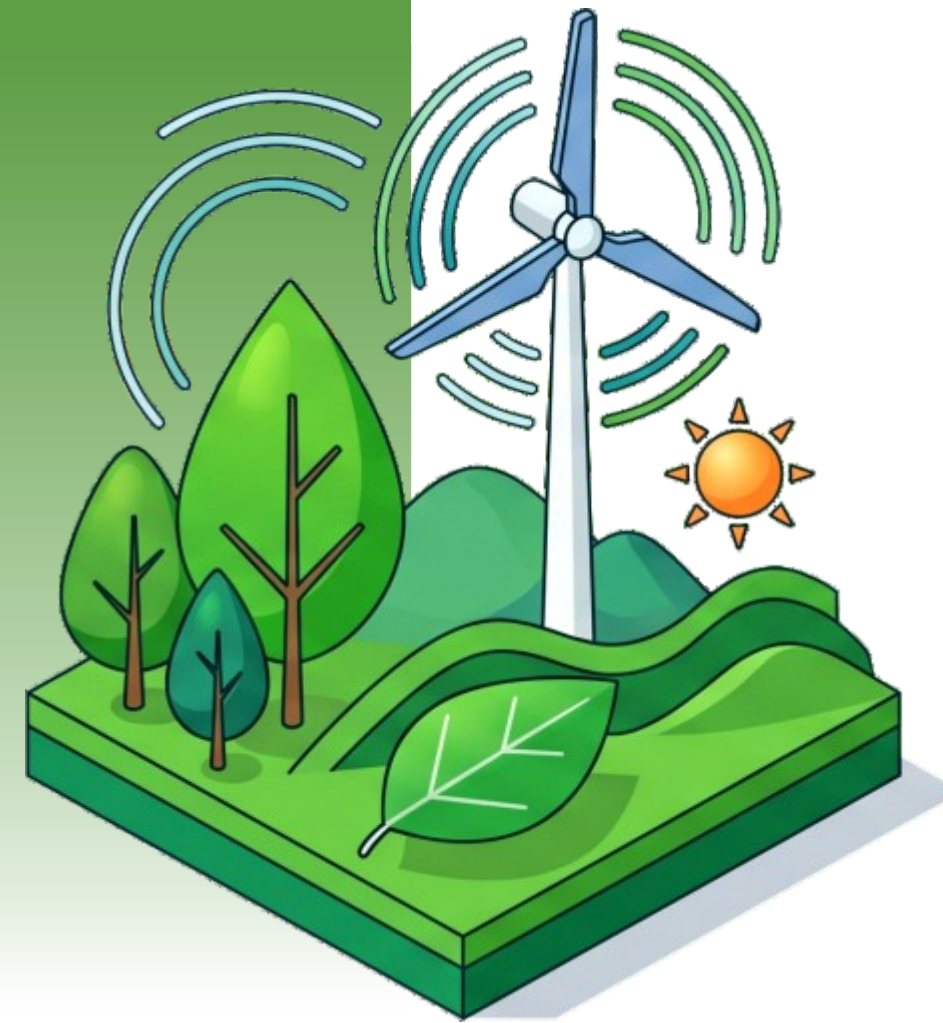
Sürdürülebilirlik ve ESG

Negatif karbon, Gold Standard, döngüsel ekonomi

E

Environmental

- Negatif karbon politikası
- Gold Standard sertifikasyonu
- Metan emisyonu önleme
- Toprak iyileştirici, ağır metalsiz ürünler



S

Social

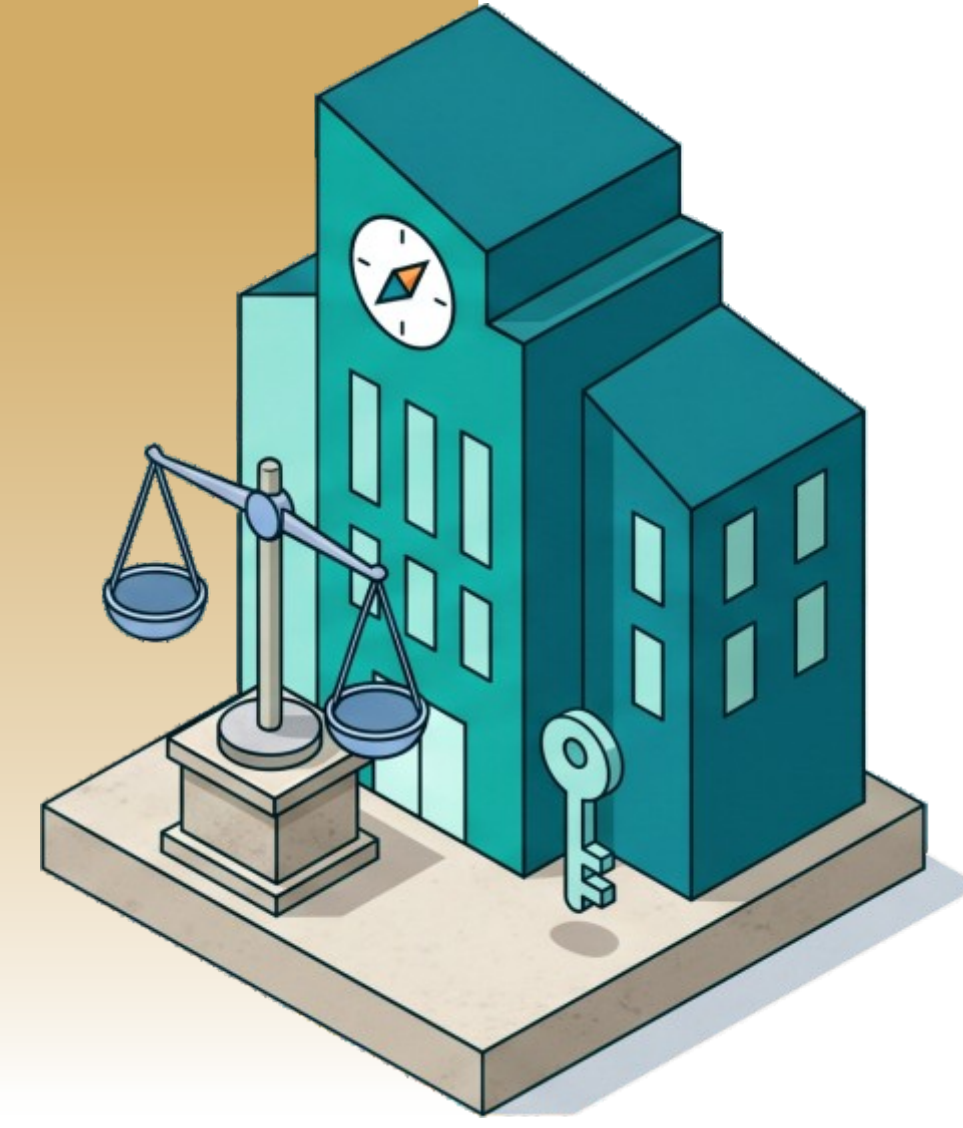
- Ödemiş'te yerel istihdam
- Çiftçi eğitim ve demonstrasyonları
- Yerel hammadde ile bölgesel ekonomik döngü



G

Governance

- BIST ARFYE - KAP, SPK, TFRS uyumu
- Yıllık ve ara dönem bağımsız denetim
- Katılım Finansı ilkeleri uygunluk raporlaması
- Lider Yönetim Kadrosu



Risk Yönetimi

Tanımlı riskler, somut önleyici stratejiler

RISK

Yönetim Yaklaşımı

► Hammadde Tedariki

Çok kaynaklı tedarikçi portföyü, uzun vadeli alım anlaşmaları

► YEKDEM Sonrası Geçiş (2029)

Gübre + karbon kredisi gelirleri ile çeşitlendirme; YEKA hazırlığı

► Gübre Fiyat Volatilitesi

Premium organik segment, marka konumlandırma, fiyat geçişkenliği

► Kur Riski

USD bazlı YEKDEM doğal hedge; ihracat geliştirme

► Enflasyon Muhasebesi

Operasyonel göstergeler (FAVÖK) odaklı raporlama

► Teknik Arıza / Bakım

Yedek motor kapasitesi, koruyucu bakım programı

Neden ARF BiO?

10 Ana yatırım gerekçesi

- 1 Türkiye'de biyogaz yöntemiyle atığı katma değerli ürünlere dönüştüren eşi az entegre dögüsel model
- 2 Q1 2026 itibarıyla 14x gelir büyümesi ve sürdürülebilir kârlılık eşiğine geçiş
- 3 13,3 USD Cent/kWh devlet alım garantisi ile gelir devamlılığı
- 4 2067 yılına kadar uzanan üretim lisansı sayesinde uzun vadeli operasyonel güvence
- 5 Tek bir hammaddeden 3 ürün; çoklu gelir akışı
- 6 Türkiye'nin lider biyogaz tesisleri arasında güçlü konumlanma
- 7 Düşük / negatif hammadde maliyeti sayesinde yüksek marj potansiyeli ve sürdürülebilir maliyet avantajı
- 8 Mikroalg + organik örtü altı cam sera + GES büyüme pipeline'ı
- 9 Negatif karbon + Gold Standard sertifikalı
- 10 BİST'te şeffaf kurumsal yapı, 5,5 milyar TL piyasa değeri



Bizimle Büyümeye Davetlisiniz

Döngüsel yeşil ekonomiye yatırım yapın.

ARF Bio, finansal getiri ve ölçülebilir çevresel etkiyi bir araya getiren şeffaf bir yatırım fırsatıdır.

BIST: ARFYE



yatirimciiliskileri@arfbio.com

Genel Merkez: Beştepe Mah. Nergiz Sk. 9/36, Yenimahalle, Ankara • **Tesis:** Bozcayaka Mah. Bozcayaka Küme Evler No:365-1, Ödemiş, İzmir



www.arfbio.com